



INSTRUCTIVO PARA CONECTARSE A WEBEX

¿Cómo unirse a una reunión en webex?

A continuación detallamos los pasos a seguir para iniciar y participar de una presentación online por Cisco Webex:

- 1) Una vez registrado, recibirá el siguiente mail. En el mismo encontrará un link donde debe ingresar el día de la presentación. Haga clic en el enlace para unirse a la reunión.

The screenshot shows an email client interface with a toolbar at the top containing icons for Reply, Forward, Call, Delete, Move to Folder, Create Rule, Other Actions, Block Sender, Not Junk, Categorize, Follow Up, Mark as Unread, Find, Related, and Select. Below the toolbar, the email header shows: "You replied on 6/17/2014 2:04 PM.", "From: Sergio Loda [messenger@webex.com]", "To: Oscos Hirsch, Laura (GGO)", and "Subject: Inscripción aceptada para la reunión: Seminario Online - Sueldo anual complementario".

Hola Laura Oscos,

Se ha aceptado su inscripción en esta reunión en línea.

Tema: Seminario Online - Sueldo anual complementario
Fecha: jueves, 19 de junio de 2014
Hora: 10:00 am, Hora del este de Sudamérica (Buenos Aires, GMT-03:00)
Número de la reunión: 745 310 716
Contraseña de la reunión: 1234

Para unirse a esta reunión en línea (¡Ahora desde dispositivos móviles!)

1. Vaya a <https://tr.webex.com/tr-sp/j.php?MTID=m1725487d117f348c42a30c8c00c3dd76>
2. De requerirse, ingrese su nombre y dirección de correo electrónico.
3. De requerirse una contraseña, ingrese la contraseña de la reunión: 1234
4. Haga clic en "Entrar".
5. Siga las instrucciones que aparecen en pantalla.

Para ver en otras zonas horarias o idiomas, haga clic en el enlace:
<https://tr.webex.com/tr-sp/j.php?MTID=m1d07b30bd1a3333721d8528169d03335>

Para entrar en la audioconferencia únicamente

Para recibir una devolución de llamada, suministre su número de teléfono al entrar a la reunión o llame al número que aparece a continua
Número de teléfono (EE.UU. (Costa): 1 850 420 2200

IMPORTANTE: Recomendamos conectarse a la sesión 15 minutos antes del horario de inicio, para evitar cualquier inconveniente técnico.



- 2) A continuación, aparecerá la siguiente página con Información de la reunión; haga clic en el botón “Unirse”.

inicie su reunión.'. There are two input fields: 'Nombre:' with the value 'Laura Oscos' and 'Dirección de correo electrónico:' with the value 'laura.oscos@thomsonreuters.'. Below the email field is a checkbox labeled 'Recordarme en esta computadora' with the subtext '(Borrar mi información)'. At the bottom of the right column is a blue button labeled 'Unirse' which is highlighted with an orange border."/>

is, GMT-03:00)

isco WebEx.

[Español latinoamericano : Hora de Buenos Aires](#)

● ¡Es hora de unirse!

Si usted es el organizador, [inicie su reunión.](#)

Nombre:

Dirección de correo electrónico:

Recordarme en esta computadora
([Borrar mi información](#))

[Unirse](#)

IMPORTANTE: Si aparece el mensaje “Cuando sea el momento, inicie su reunión aquí” significa que la reunión no ha empezado aún

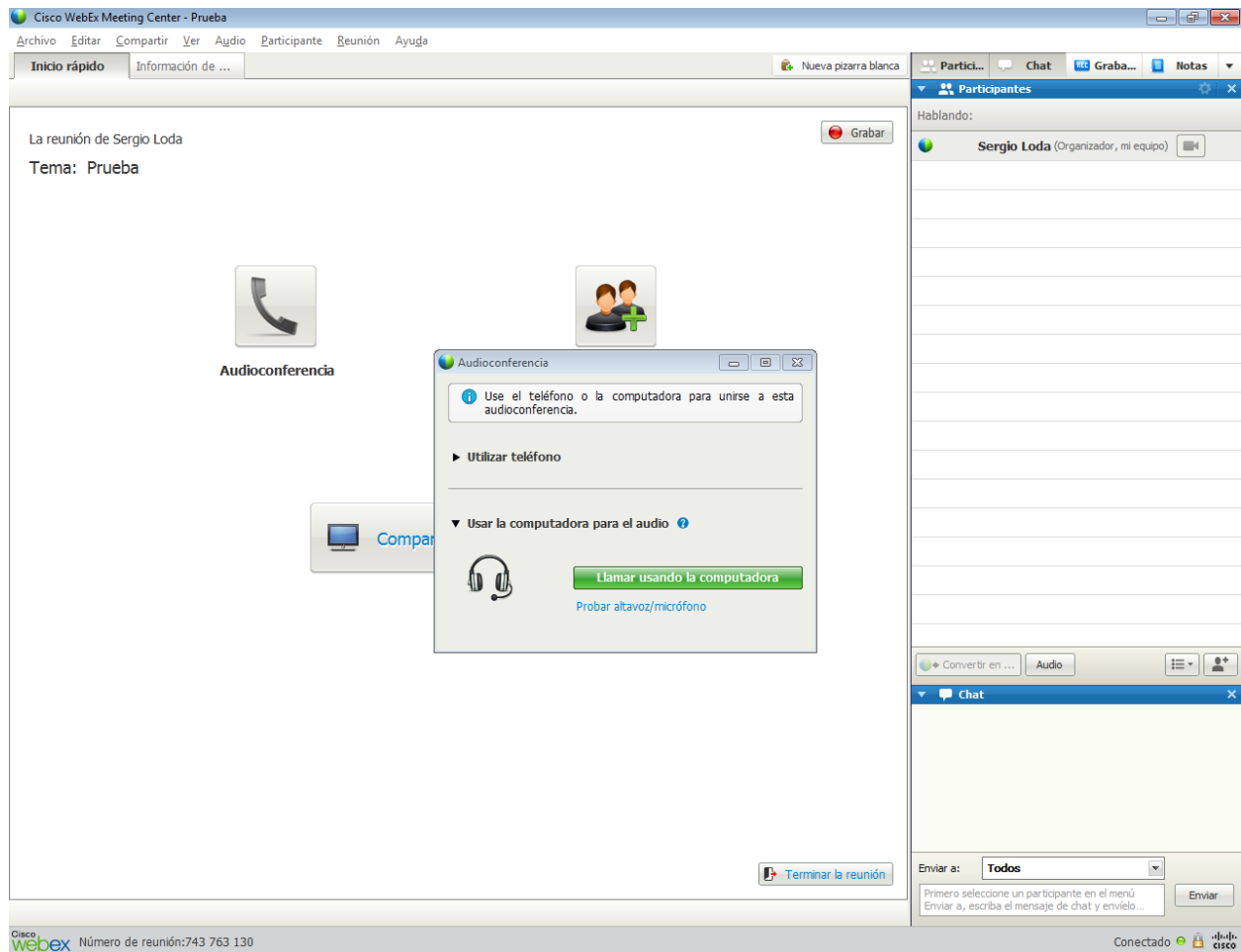
- 3) A continuación aparecerá el siguiente cartel. Espere unos segundos para que se abra la pantalla de la plataforma.

Acerca de su reunión

NO cierre esta ventana, actualice esta página web, seleccione **Atrás** o **Adelante** ni abra una URL en otra ventana. Si hace esto, finalizará la reunión.

Si el navegador solicita instalar un complemento, haga clic en “instalar” o “ejecutar”.

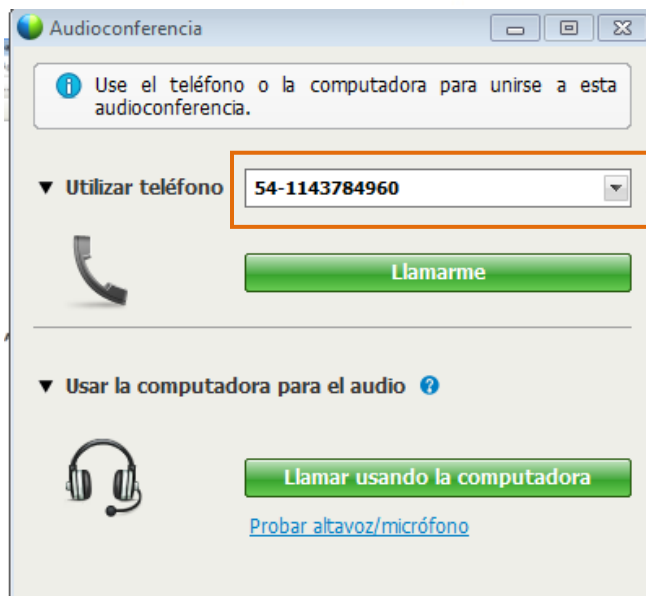
Pantalla de la plataforma



4) Una vez, dentro de la plataforma deberá seleccionar la forma de escuchar la Audioconferencia.

La misma podrá ser a través de la computadora, seleccionando la opción “Llamar usando la computadora”, o por medio del teléfono seleccionando la opción “Llamarme”, luego de escribir su teléfono.

Importante: Esta modalidad no tiene costo de llamada para el participante (es el servidor quien lo llama a Ud.)



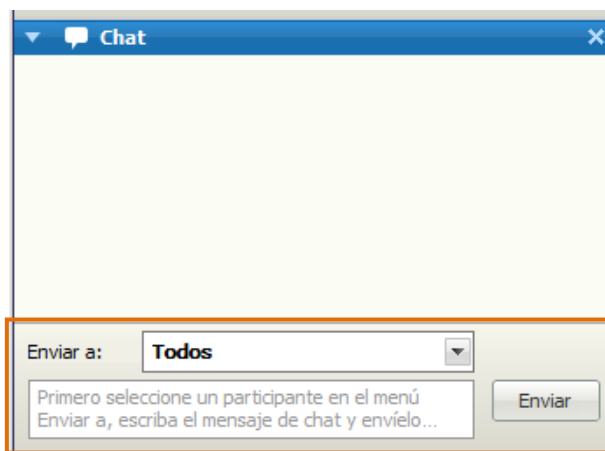
→ Ingrese su número de teléfono.

Para ingresar el número, el código de país se ingresará automáticamente cuando seleccione el país (o la bandera) del sitio en el que se encuentra. Luego, deberá ingresar el Código de Área (sin "0") y su número telefónico.

Importante: deberá poner un número telefónico "directo" (sin preatendedor). El servicio llamará a la línea indicada y Ud. deberá presionar "1" para confirmar la conexión; si atendiera un preatendedor esto no será posible.

Todos los participantes estarán silenciados. Solo Podrá hablar el expositor.

- 5) Una vez iniciada la presentación, para comunicarse con el expositor escriba su consulta en el recuadro de CHAT.



→ Ingrese su consulta



THOMSON REUTERS

Importante: deberá poner un número telefónico “directo” (sin preatendedor). El servicio llamará a la línea indicada y Ud. deberá presionar “1” para confirmar la conexión; si atendiera un preatendedor esto no será posible.